



## 5. 整備計画

- ・自転車通行量が多い路線、自転車事故数、駅等の拠点施設周辺の路線及び整備済み路線の連続性について、点数評価し、整備優先順位を定めます。

### 5-1. 幹線ルート

#### (1) 路線区間評価

自転車通行量や自転車関連の事故数などの項目ごとの評価により点数化し、加えて実現性や渋滞対策などの視点を加えて評価します。

##### 【主な評価項目】

- ・自転車通行量
- ・自転車関連の事故数（死亡、重傷など事故の種別ごとに評価）
- ・ネットワーク沿いに駅、拠点施設があるか
- ・整備済み路線との連続性
- ・自動車通行量
- ・実現性（道路空間再配分の可能性があるか）
- ・渋滞対策

#### (2) 整備計画

原則、路線区間評価が高い順に整備する方針とします。

また、すいすいプランはPDCAサイクルにより5年間で見直しすることから、今回の改定では、短期計画として5年間（2024年度（令和6年度）～2028年度（令和10年度））で約20kmの整備を目指す計画とします。

#### (3) 整備手法

別冊の「ちばチャリ・すいすいプラン～自転車走行環境整備マニュアル～」（以降、「整備マニュアル」という。）に基づき整備します。

整備マニュアルでは、これまでの整備における整備状況や課題を踏まえ、より一層の自転車の活用の推進を図るため、自転車走行環境における整備手法を定めています。（※詳細については整備マニュアルを参照）

表 5-1 整備計画表 (1/9)

区	路線名	道路管理者	区間番号 (別図)		区間 延長 (km)	整備済 有無	見直し 整備形態※1	整備計画(時期)
								短期 令和6年度～ 令和10年度
花見川区	幕張町弁天町線	千葉市	1	1	0.3		自転車通行帯	
花見川区	幕張町弁天町線	千葉市	1	2	1.0		自転車通行帯	
花見川区	幕張町弁天町線	千葉市	1	3	0.7		自転車通行帯	
花見川区	幕張町弁天町線	千葉市	1	4	0.1		自転車通行帯	
花見川区	幕張町弁天町線	千葉市	1	5	1.1		自転車通行帯	
花見川区	幕張町弁天町線	千葉市	1	6	1.3		自転車通行帯	
稲毛区	幕張町弁天町線	千葉市	1	7	1.6	済 (車道混在)	※2	
稲毛区	幕張町弁天町線	千葉市	1	8	0.7	済 (車道混在)	※2	
稲毛区	幕張町弁天町線	千葉市	1	9	1.2	済 (車道混在)	※2	
中央区	幕張町弁天町線	千葉市	1	10	0.6		自転車通行帯	
中央区	幕張町弁天町線	千葉市	1	11	1.3	済 (車道混在)	※2	
花見川区	幕張町線	千葉市	2	1	0.4	済 (車道混在)	※2	
花見川区	幕張町線	千葉市	2	2	0.8	済 (車道混在)	※2	
花見川区	中瀬幕張本郷線	千葉市	3	1	0.4		自転車通行帯	
花見川区	中瀬幕張本郷線	千葉市	3	2	0.6		自転車通行帯	
花見川区	豊砂幕張町線	千葉市	4	1	1.2		自転車通行帯	
美浜区	千葉船橋海浜線	千葉市	5	1	1.6		自転車通行帯	
美浜区	千葉船橋海浜線	千葉市	5	2	0.4		自転車通行帯	
美浜区	千葉船橋海浜線	千葉市	5	3	1.0		自転車通行帯	
美浜区	中瀬幕張町線	千葉市	6	1	0.4		自転車通行帯	○
美浜区	中瀬幕張町線	千葉市	6	2	0.8		自転車通行帯	○
美浜区	中瀬幕張町線	千葉市	6	3	0.3	済 (車道混在)	※2	
美浜区 花見川区	中瀬幕張町線	千葉市	6	4	0.8	済 (車道混在)	※2	
花見川区	千葉鎌ヶ谷松戸線	千葉市	7	1	1.3	済 (車道混在)	※2	
花見川区	千葉鎌ヶ谷松戸線	千葉市	7	2	0.8	済 (車道混在)	※2	
花見川区	千葉鎌ヶ谷松戸線	千葉市	7	3	1.7		自転車通行帯	
花見川区	千葉鎌ヶ谷松戸線 幕張八千代線	千葉県	7	4	2.2		自転車通行帯	
美浜区	ひび野幕張町線	千葉市	8	1	0.3		自転車通行帯	
美浜区	ひび野幕張町線	千葉市	8	2	0.6		自転車通行帯	
美浜区	ひび野幕張町線	千葉市	8	3	0.5		自転車通行帯	
美浜区 花見川区	ひび野幕張町線	千葉市	8	4	0.9		自転車通行帯	
美浜区	ひび野中瀬1号線	千葉市	9	1	0.5	済 (車道混在)	※2	

※1 整備形態については、整備時に交通状況等を考慮し、関係機関と協議の上、決定します。

※2 再度整備する際には、最新の整備マニュアルまたは、ガイドラインに基づき検討します。

表 5-2 整備計画表 (2/9)

区	路線名	道路管理者	区間番号 (別図)		区間 延長 (km)	整備済 有無	見直し 整備形態※1	整備計画(時期)
								短期 令和6年度～ 令和10年度
美浜区	若葉5号線 若葉13号線	千葉市	10	1	0.9	済 (車道混在)	※2	
美浜区	幕張西2号線 幕張西61号線	千葉市	11	1	0.9		車道混在	
美浜区	中瀬幕張本郷線	千葉市	11	2	0.1		車道混在	
美浜区	浜田1号線	千葉市	11	3	0.7		自転車通行帯	
美浜区	磯辺打瀬線	千葉市	12	1	0.8	済 (自転車通行帯)	-	
美浜区	打瀬豊砂線	千葉市	12	2	0.9		車道混在	
美浜区	打瀬豊砂線	千葉市	12	3	0.5		自転車通行帯	
美浜区	打瀬豊砂線	千葉市	12	4	0.7		自転車通行帯	
美浜区	打瀬豊砂線	千葉市	12	5	1.1	済 (自転車通行帯)	-	
美浜区	高洲打瀬線 若葉高洲線	千葉市	13	1	1.7		自転車通行帯	○
美浜区	高洲打瀬線 若葉高洲線	千葉市	13	2	0.6		自転車通行帯	○
美浜区	高洲打瀬線 若葉高洲線	千葉市	13	3	0.7	済 (車道混在)	※2	
花見川区	幕張町武石町線	千葉市	14	1	0.5		自転車通行帯	
花見川区	幕張町検見川町線	千葉市	15	1	1.3	済 (車道混在)	※2	
花見川区	稲毛120号線	千葉市	15	2	0.9	済 (車道混在)	※2	
美浜区	若葉14号線	千葉市	16	1	0.6	済 (自転車通行帯)	-	
美浜区	真砂31号線 真砂72号線	千葉市	16	2	1.1		自転車通行帯	
美浜区	真砂69号線	千葉市	16	3	0.6		自転車通行帯	
美浜区	千葉臨海線	千葉市	17	1	5.7		自転車通行帯	
美浜区	磯辺畑町線	千葉市	18	1	0.2	済 (自転車道)	-	
美浜区	磯辺畑町線	千葉市	18	2	1.1		自転車通行帯	
花見川区	磯辺畑町線	千葉市	18	3	0.4		自転車通行帯	
花見川区	磯辺畑町線	千葉市	18	4	0.5		自転車通行帯	○
花見川区	磯辺畑町線	千葉市	18	5	1.0	済 (自転車通行帯)	-	
美浜区	磯辺畑町線	千葉市	18	6	0.2		自転車通行帯	○
美浜区	磯辺真砂線	千葉市	19	1	0.4		自転車通行帯	○
美浜区	磯辺真砂線	千葉市	19	2	1.2		自転車通行帯	○
美浜区	磯辺真砂線	千葉市	19	3	0.8		自転車通行帯	○
美浜区	磯辺179号線	千葉市	20	1	0.6		自転車通行帯	○
美浜区	磯辺茂呂町線	千葉市	21	1	0.6		自転車通行帯	
美浜区	磯辺茂呂町線	千葉市	21	2	0.7		自転車通行帯	
美浜区	磯辺茂呂町線	千葉市	21	3	1.0		自転車通行帯	

※1 整備形態については、整備時に交通状況等を考慮し、関係機関と協議の上、決定します。

※2 再度整備する際には、最新の整備マニュアルまたは、ガイドラインに基づき検討します。

表 5-3 整備計画表 (3/9)

区	路線名	道路管理者	区間番号 (別図)		区間 延長 (km)	整備済 有無	見直し 整備形態※1	整備計画(時期)
								短期 令和6年度～ 令和10年度
稲毛区	磯辺茂呂町線	千葉市	21	4	1.4		自転車通行帯	
稲毛区	磯辺茂呂町線	千葉市	21	5	1.4		自転車通行帯	
稲毛区	磯辺茂呂町線	千葉市	21	6	1.7		自転車通行帯	
稲毛区 若葉区	磯辺茂呂町線	千葉市	21	7	4.7		自転車通行帯	
若葉区	磯辺茂呂町線	千葉市	21	8	1.1		自転車通行帯	
若葉区	磯辺茂呂町線	千葉市	21	9	0.7		自転車通行帯	
若葉区	磯辺茂呂町線	千葉市	21	10	1.0		自転車通行帯	
若葉区	磯辺茂呂町線	千葉市	21	11	0.5		自転車通行帯	○
若葉区	磯辺茂呂町線	千葉市	21	12	2.4		自転車通行帯	
若葉区 緑区	磯辺茂呂町線	千葉市	21	13	0.9		自転車通行帯	○
中央区	磯辺茂呂町線	千葉市	21	14	1.8		自転車通行帯	
緑区	磯辺茂呂町線	千葉市	21	15	3.0		自転車通行帯	
美浜区	高洲1号線 高浜1号線	千葉市	22	1	1.3		自転車通行帯	○
美浜区	高浜3号線	千葉市	22	2	0.6		自転車通行帯	○
美浜区	高浜3号線	千葉市	22	3	0.7		自転車通行帯	○
美浜区	高浜3号線	千葉市	22	4	0.7		自転車通行帯	○
美浜区	海浜公園稲毛海岸線	千葉市	23	1	0.4		自転車通行帯	
美浜区	海浜公園稲毛海岸線	千葉市	23	2	1.1		自転車通行帯	
美浜区	海浜公園稲毛海岸線	千葉市	23	3	0.7		自転車通行帯	
美浜区	海浜公園稲丘町線	千葉市	24	1	0.4		自転車通行帯	○
美浜区	海浜公園稲丘町線	千葉市	24	2	1.5		自転車通行帯	○
美浜区	海浜公園稲丘町線	千葉市	24	3	0.6		自転車通行帯	○
美浜区	高洲中央港線	千葉市	25	1	0.6	済 (車道混在)	※2	
美浜区	高洲中央港線	千葉市	25	2	0.5	済 (車道混在)	※2	
美浜区	高洲中央港線	千葉市	25	3	1.5	済 (自転車通行帯)	-	
美浜区	高洲中央港線	千葉市	25	4	0.8	済 (自転車通行帯)	-	
美浜区	高洲中央港線	千葉市	25	5	0.5	済 (自転車通行帯)	-	
美浜区	高洲中央港線	千葉市	25	6	1.0		自転車通行帯	
美浜区	新港穴川線	千葉市	26	1	0.5	済 (車道混在)	※2	
稲毛区	新港穴川線	千葉市	26	2	1.3	済 (自転車通行帯)	-	
稲毛区	新港穴川線	千葉市	26	3	0.6	済 (自転車通行帯)	-	
稲毛区	新港穴川線	千葉市	26	4	0.1		自転車通行帯	
稲毛区	穴川天戸線	千葉市	27	1	1.2		自転車通行帯	

※1 整備形態については、整備時に交通状況等を考慮し、関係機関と協議の上、決定します。

※2 再度整備する際には、最新の整備マニュアルまたは、ガイドラインに基づき検討します。

表 5-4 整備計画表 (4/9)

区	路線名	道路管理者	区間番号 (別図)		区間 延長 (km)	整備済 有無	見直し 整備形態※1	整備計画(時期)
								短期 令和6年度～ 令和10年度
稲毛区 花見川区	穴川天戸線	千葉市	27	2	1.3		自転車通行帯	
花見川区	穴川天戸線	千葉市	27	3	0.5		自転車通行帯	
花見川区	穴川天戸線	千葉市	27	4	0.5		自転車通行帯	
花見川区	穴川天戸線	千葉市	27	5	1.9		自転車通行帯	
花見川区	天戸町横戸町	千葉市	28	1	1.2		自転車通行帯	
花見川区	天戸町横戸町	千葉市	28	2	1.2		自転車通行帯	
花見川区	天戸町横戸町	千葉市	28	3	1.0		自転車通行帯	
花見川区	天戸町横戸町	千葉市	28	4	0.8	済 (自転車通行帯)	-	
花見川区	三角町柏井町線	千葉市	29	1	0.3		自転車通行帯	
花見川区	犢橋町13号線	千葉市	30	1	1.6	済 (車道混在)	※2	
花見川区	犢橋町13号線	千葉市	30	2	0.9		自転車通行帯	
花見川区	犢橋町千種町線 犢橋町3号線	千葉市	31	1	0.9		自転車通行帯	
花見川区	三角町線	千葉市	32	1	1.9		自転車通行帯	
花見川区	畑町222号線 さつきヶ丘49号線	千葉市	33	1	1.5		自転車通行帯	
稲毛区	穴川犢橋町線	千葉市	34	1	0.2		自転車通行帯	
稲毛区	穴川犢橋町線	千葉市	34	2	1.4	済 (自転車通行帯)	-	
稲毛区 花見川区	穴川犢橋町線	千葉市	34	3	2.1	済 (自転車通行帯)	-	
花見川区	穴川犢橋町線	千葉市	34	4	0.7	済 (自転車通行帯)	-	
稲毛区	稲毛停車場稲毛海岸線	千葉市	35	1	0.7	済 (車道混在)	※2	
稲毛区	稲毛停車場線穴川線	千葉市	36	1	0.4	済 (車道混在)	※2	
稲毛区	稲毛停車場線穴川線 穴川天戸線	千葉市	36	2	1.5	済 (車道混在)	※2	
稲毛区	稲毛東40号線 稲丘町23号線	千葉市	37	1	0.8		自転車通行帯	○
稲毛区	緑町7号線 弥生町3号線	千葉市	38	1	0.4		自転車通行帯	
稲毛区 中央区	椿森弥生町線	千葉市	39	1	0.4		自転車通行帯	○
中央区	松波新港線	千葉市	40	1	0.6		自転車通行帯	
美浜区	松波新港線	千葉市	40	2	0.4		自転車通行帯	
稲毛区	西千葉駅稲荷町線	千葉市	41	1	0.9	済 (車道混在)	※2	
稲毛区 中央区	西千葉駅稲荷町線	千葉市	41	2	1.1	済 (車道混在)	※2	
中央区	西千葉駅稲荷町線	千葉市	41	3	0.7	済 (車道混在)	※2	
中央区	西千葉駅稲荷町線	千葉市	41	4	1.2	済 (車道混在)	※2	
中央区	西千葉駅稲荷町線	千葉市	41	5	0.8	済 (車道混在)	※2	
中央区	西千葉駅稲荷町線	千葉市	41	6	1.0		自転車通行帯	

※1 整備形態については、整備時に交通状況等を考慮し、関係機関と協議の上、決定します。

※2 再度整備する際には、最新の整備マニュアルまたは、ガイドラインに基づき検討します。

表 5-5 整備計画表 (5/9)

区	路線名	道路管理者	区間番号 (別図)		区間 延長 (km)	整備済 有無	見直し 整備形態※1	整備計画(時期)
								短期 令和6年度～ 令和10年度
中央区	西千葉駅稲荷町線	千葉市	41	7	0.4		自転車通行帯	
中央区	中央港14号線	千葉市	42	1	0.4		自転車通行帯	
中央区	千葉港5号線	千葉市	43	1	0.6	済 (自転車通行帯)	-	
中央区	千葉港5号線	千葉市	43	2	0.4		自転車通行帯	
中央区	千葉港黒砂台線	千葉市	44	1	0.6	済 (車道混在)	※2	
中央区	千葉港黒砂台線	千葉市	44	2	0.5	済 (車道混在)	※2	
中央区	新町若松町線	千葉市	45	1	0.7		自転車通行帯	
中央区	新町若松町線	千葉市	45	2	0.7	済 (車道混在)	※2	
若葉区	新町若松町線	千葉市	45	3	1.0	済 (車道混在)	※2	
若葉区	新町若松町線	千葉市	45	4	0.9	済 (車道混在)	※2	
若葉区	新町若松町線	千葉市	45	5	0.6	済 (車道混在)	※2	
若葉区	東寺山町山王町線	千葉市	46	1	2.8		自転車通行帯	
若葉区 稲毛区	東寺山町山王町線	千葉市	46	2	0.9		自転車通行帯	○
稲毛区	東寺山町山王町線	千葉市	46	3	1.5		自転車通行帯	
若葉区	西都賀53号線 西都賀54号線	千葉市	47	1	1.5	済 (車道混在)	-	
若葉区	源町桜木線	千葉市	48	1	0.5		自転車通行帯	
若葉区	源町桜木線	千葉市	48	2	1.9		自転車通行帯	
若葉区	源町桜木線	千葉市	48	3	0.4		自転車通行帯	
若葉区	源町桜木線	千葉市	48	4	0.4		自転車通行帯	
中央区	国道14号	千葉市	49	1	0.6	済 (車道混在)	※2	
中央区	国道14号	千葉市	49	2	0.8		自転車通行帯	
中央区	千葉駅富士見線	千葉市	50	1	0.3		自転車通行帯	
中央区	富士見加曾利町線	千葉市	51	1	0.5	済 (車道混在)	-	
中央区	新町間屋町線 本千葉停車場線	千葉市	52	1	0.9		自転車通行帯	
中央区	本千葉停車場線 間屋町2号線	千葉市	52	2	0.6		自転車通行帯	
中央区	新田町村田町線	千葉市	53	1	0.6		自転車通行帯	○
中央区	新田町村田町線	千葉市	53	2	0.5		自転車通行帯	○
中央区	新田町村田町線	千葉市	53	3	1.2		自転車通行帯	
中央区	新田町村田町線	千葉市	53	4	1.2	済 (車道混在)	※2	
中央区	新田町村田町線	千葉市	53	5	1.1	済 (車道混在)	※2	
中央区	新田町村田町線	千葉市	53	6	2.5		自転車通行帯	
中央区	国道126号	千葉市	54	1	0.7	済 (車道混在)	※2	
中央区	国道126号	千葉市	54	2	1.1	済 (車道混在)	※2	

※1 整備形態については、整備時に交通状況等を考慮し、関係機関と協議の上、決定します。

※2 再度整備する際には、最新の整備マニュアルまたは、ガイドラインに基づき検討します。

表 5-6 整備計画表 (6/9)

区	路線名	道路管理者	区間番号 (別図)		区間 延長 (km)	整備済 有無	見直し 整備形態※1	整備計画(時期)
								短期 令和6年度～ 令和10年度
稲毛区	国道126号	千葉市	54	3	1.3	済 (車道混在)	※2	
稲毛区	国道126号	千葉市	54	4	0.6		自転車通行帯	
中央区	京成千葉中央駅線	千葉市	55	1	0.6	済 (車道混在)	※2	
中央区	市場町4号線 千葉大網線	千葉市	56	1	1.0		自転車通行帯	
中央区	千葉大網線 寒川1号線	千葉市	57	1	0.5		自転車通行帯	
中央区	中央星久喜町線	千葉市	58	1	0.2		自転車通行帯	
中央区	中央星久喜町線	千葉市	58	2	0.8		自転車通行帯	
中央区	本町星久喜町線	千葉市	58	3	1.2		自転車通行帯	
中央区 若葉区	貝塚町宮崎町線	千葉市	59	1	1.2		自転車通行帯	
若葉区	都賀駅千城台南線	千葉市	60	1	1.0	済 (車道混在)	※2	
若葉区	都賀駅千城台南線	千葉市	60	2	1.4	済 (車道混在)	※2	
若葉区	都賀駅千城台南線	千葉市	60	3	2.0	済 (自転車通行帯)	-	
若葉区	都賀駅千城台南線	千葉市	60	4	1.1		自転車通行帯	
中央区	富士見加曾利町線	千葉市	61	1	1.1		自転車通行帯	
若葉区	桜木町小倉町線	千葉市	62	1	2.1		自転車通行帯	
若葉区	坂月町下田町線	千葉市	63	1	1.1		自転車通行帯	
若葉区	坂月町下田町線	千葉市	63	2	2.0	済 (車道混在)	※2	
	四街道市道	四街道市	63	3	0.8		自転車通行帯	
中央区	千葉大網線	千葉市	64	1	0.9		自転車通行帯	
中央区	千葉大網線	千葉市	64	2	3.2		自転車通行帯	
緑区	千葉大網線	千葉市	64	3	0.3		自転車通行帯	
緑区	千葉大網線	千葉市	64	4	0.9		自転車通行帯	
中央区	貝塚町宮崎町線	千葉市	65	1	0.9	済 (車道混在)	※2	
中央区	南町大森町線	千葉市	66	1	1.0	済 (自転車通行帯)	-	
中央区	南町大森町線	千葉市	66	2	0.6		自転車通行帯	
中央区	川崎町南北線	千葉市	67	1	1.0		自転車通行帯	
中央区	川崎町南北線	千葉市	67	2	0.7		自転車通行帯	
中央区	川崎町南北線	千葉市	67	3	1.0		自転車通行帯	
中央区	今井6号線 川崎町東西2号線	千葉市	68	1	0.3		自転車通行帯	
中央区	塩田町誉田町線	千葉市	69	1	0.8		自転車通行帯	
中央区	塩田町誉田町線	千葉市	69	2	2.1		自転車通行帯	
緑区	塩田町誉田町線	千葉市	69	3	2.7		自転車通行帯	

※1 整備形態については、整備時に交通状況等を考慮し、関係機関と協議の上、決定します。

※2 再度整備する際には、最新の整備マニュアルまたは、ガイドラインに基づき検討します。

5-7 整備計画表 (7/9)

区	路線名	道路管理者	区間番号 (別図)		区間 延長 (km)	整備済 有無	見直し 整備形態※1	整備計画(時期)
								短期 令和6年度～ 令和10年度
緑区	塩田町誉田町線	千葉市	69	4	0.8		自転車通行帯	
緑区	塩田町誉田町線	千葉市	69	5	1.2		自転車通行帯	
	市原市道	市原市	69	6	1.3		自転車通行帯	
緑区	越智町土気町線	千葉市	69	7	2.9		自転車通行帯	
緑区	越智町土気町線	千葉市	69	8	1.9		自転車通行帯	
緑区	越智町土気町線	千葉市	69	9	1.6	済 (車道混在)	※2	
中央区 緑区	浜野四街道長沼線 おゆみ野「東南部3号	千葉市	70	1	2.5	済 (車道混在)	※2	
緑区	おゆみ野島南部3号線	千葉市	71	1	1.4	済 (自転車通行帯)	-	
緑区	おゆみ野東南部6号線	千葉市	72	1	1.3	済 (自転車通行帯)	-	
緑区	浜野町大金沢町線	千葉市	73	1	0.5	済 (車道混在)	※2	
緑区	浜野町大金沢町線	千葉市	73	2	1.9	済 (自転車通行帯)	-	
緑区	浜野町大金沢町線	千葉市	73	3	1.1		自転車通行帯	
	市原市道	市原市	73	4	0.3		自転車通行帯	
緑区	おゆみ野東南部2号線	千葉市	74	1	1.2	済 (自転車通行帯)	-	
緑区	おゆみ野東南部5号線	千葉市	75	1	1.4	済 (車道混在)	※2	
	市原市道	市原市	76	1	0.3		自転車通行帯	
緑区	大膳野町誉田町線	千葉市	76	2	0.5		自転車通行帯	
緑区	大膳野町誉田町線	千葉市	76	3	0.4		自転車通行帯	
緑区	大膳野町誉田町線	千葉市	76	4	0.6		自転車通行帯	
中央区	浜野駅東口線	千葉市	77	1	0.3	済 (車道混在)	※2	
中央区	千葉茂原線	千葉市	78	1	2.8		自転車通行帯	
緑区	日吉誉田停車場線	千葉市	79	1	0.4		自転車通行帯	
緑区	誉田北口線	千葉市	80	1	0.5	済 (車道混在)	※2	
緑区	誉田町215号線	千葉市	81	1	0.6	済 (車道混在)	※2	
緑区	誉田停車場中野線	千葉市	81	2	5.3		自転車通行帯	
緑区	土気町大高町線	千葉市	82	1	1.1		自転車通行帯	
緑区	土気町大高町線	千葉市	82	2	0.8		自転車通行帯	
緑区	土気停車場千葉中線	千葉市	83	1	6.1		自転車通行帯	
緑区	土気停車場千葉中線	千葉市	83	2	0.2		自転車通行帯	○
緑区	土気停車場金剛地線	千葉市	84	1	0.9		自転車通行帯	
緑区	土気停車場金剛地線	千葉市	84	2	2.1	済 (自転車通行帯)	-	
緑区 若葉区	浜野四街道長沼線	千葉市	85	1	11.2		自転車通行帯	
中央区	加曽利町大森町線	千葉市	86	1	1.1		自転車通行帯	
中央区	村田町線	千葉市	87	1	0.6		自転車通行帯	
中央区	生実本納線	千葉市	88	1	1.0		自転車通行帯	○
緑区	土気町17号線	千葉市	89	1	4.0		自転車通行帯	

※1 整備形態については、整備時に交通状況等を考慮し、関係機関と協議の上、決定します。

※2 再度整備する際には、最新の整備マニュアルまたは、ガイドラインに基づき検討します。



表 5-8 整備計画表 (8/9)

区	路線名	道路管理者	区間番号 (別図)		区間 延長 (km)	整備済 有無	見直し 整備形態※1	整備計画(時期)
								短期 令和6年度～ 令和10年度
若葉区	若松町金親町線	千葉市	90	1	0.3		自転車通行帯	
若葉区	若松町金親町線	千葉市	90	2	0.6		自転車通行帯	
若葉区	金親町69号線	千葉市	91	1	0.7		自転車通行帯	
若葉区	千葉川上八街線	千葉市	92	1	0.8		自転車通行帯	
若葉区	千葉川上八街線	千葉市	92	2	1.0		自転車通行帯	
緑区	誉田町野呂町線	千葉市	93	1	0.6		自転車通行帯	○
緑区	誉田町野呂町線	千葉市	93	2	1.1		自転車通行帯	
緑区	誉田町野呂町線	千葉市	93	3	2.4		自転車通行帯	
緑区	誉田町野呂町線	千葉市	93	4	1.0		自転車通行帯	
緑区町259号線	誉田町94号線 誉田町259号線	千葉市	94	1	0.8		自転車通行帯	
緑区	誉田町264号線	千葉市	94	2	0.3		自転車通行帯	
緑区	平川町30号線	千葉市	95	1	0.7		自転車通行帯	
緑区	平川町32号線	千葉市	95	2	1.5		自転車通行帯	
花見川区	横戸町78号線	千葉市	96	1	1.1		自転車通行帯	
花見川区	横戸町78号線	千葉市	96	2	0.5		自転車通行帯	
中央区	中央今井町線	千葉市	97	1	1.8		自転車通行帯	
中央区	中央今井町線	千葉市	97	2	0.8		自転車通行帯	
若葉区	桜木町65号線	千葉市	98	1	0.7		車道混在	
花見川区	国道14号	千葉国道事務所	100	1	4.7		自転車通行帯	
稲毛区 美浜区	国道14号 国道357号	千葉国道事務所	100	2	3.1		自転車通行帯	
美浜区 中央区	国道14号 国道357号	千葉国道事務所	100	3	2.4	済 (自転車道等)	-	
中央区	国道357号	千葉国道事務所	100	4	6.5		自転車通行帯	
稲毛区 花見川区	国道16号	千葉国道事務所	101	1	3.8		自転車通行帯	
花見川区	国道16号	千葉国道事務所	101	2	4.3		自転車通行帯	
若葉区	国道51号	千葉国道事務所	102	1	1.6	済 (車道混在)	※2	
若葉区	国道51号	千葉国道事務所	102	2	2.9	済 (車道混在)	※2	
若葉区	国道51号	千葉国道事務所	102	3	0.7		自転車通行帯	
若葉区	国道51号	千葉国道事務所	102	4	0.1		自転車通行帯	
中央区	国道126号	千葉市	103	1	0.3		自転車通行帯	
中央区	国道126号	千葉市	103	2	1.8	済 (車道混在)	※2	
若葉区	国道126号	千葉市	103	3	14.6		自転車通行帯	
中央区	国道16号	千葉国道事務所	104	1	0.2		自転車通行帯	

※1 整備形態については、整備時に交通状況等を考慮し、関係機関と協議の上、決定します。

※2 再度整備する際には、最新の整備マニュアルまたは、ガイドラインに基づき検討します。

表 5-9 整備計画表 (9/9)

区	路線名	道路管理者	区間番号 (別図)		区間 延長 (km)	整備済 有無	整備形態※1	整備計画(時期)
								短期 令和6年度～ 令和10年度
花見川区	柏井町101号線	千葉市	200	1	0.3		車道混在	
花見川区	柏井町33号線	千葉市	201	1	1.0		車道混在	
花見川区	千種町3号線 三角町98号線 三角町99号線	千葉市	202	1	0.6		車道混在	
花見川区	三角町60号線 三角町99号線 条例指定道路千種町12号 線	千葉市	202	2	0.8		車道混在	
稲毛区	長沼町14号線 宮野木町269号線	千葉市	203	1	1.4		自転車通行帯	
稲毛区	小中台町105号線 小中台町99号線	千葉市	204	1	0.8	済 (車道混在)	-	
稲毛区	園生町153号線	千葉市	204	2	0.5	済 (車道混在)	-	
稲毛区	轟町5号線	千葉市	205	1	0.6	済 (車道混在)	-	
若葉区	若松町金親町線	千葉市	206	1	2.1	済 (車道混在)	※2	
若葉区	若松町14号線 若松町21号線 若松町20号線	千葉市	206	2	1.0	済 (車道混在)	※2	
若葉区	桜木町118号線 桜木町14号線	千葉市	207	1	0.4	済 (車道混在)	-	
若葉区	高根79号線 多部田町48号線 北谷津町3号線 北谷津町4号線 金親町64号線 大草町53号線 大草町55号線 千城台184号線 千城台215号線	千葉市	208	1	2.5		自転車通行帯	
中央区	生実町65号線 鵜の森町8号線	千葉市	209	1	0.7		自転車通行帯	
中央区	生実町126号線 南生実町136号線 南生実町159号線	千葉市	210	1	1.2		車道混在	
緑区	大木戸10号線 条例指定道路越智町21号線 条例指定道路越智町19号線 越智町75号線 越智町58号線	千葉市	211	1	1.5		自転車通行帯	
美浜区 花見川区	花見川サイクリングコース外	千葉市	300	1	11.2		-	
美浜区	海浜1号線	千葉市	301	1	1.9	済	-	
緑区	おゆみ野四季の道	千葉市	303	1	8.4		-	
花見川区 美浜区	中瀬幕張本郷線	千葉市	304	1	2.0		自転車通行帯	
花見川区	磯辺畑町線	千葉市	305	1	0.3		自転車通行帯	
花見川区 美浜区	磯辺畑町線	千葉市	305	2	0.3		自転車通行帯	
中央区	西千葉駅稲荷町線	千葉市	306	1	0.3		自転車通行帯	
美浜区	高洲41号線	千葉市	307	1	0.3		自転車通行帯	○
合計					354.1			
内訳	短期路線				19.7			
	整備済み路線(千葉市管理分)				79.4			
	整備済み路線(千葉市管理以外)				6.9			

※1 整備形態については、整備時に交通状況等を考慮し、関係機関と協議の上、決定します。

※2 再度整備する際には、最新の整備マニュアルまたは、ガイドラインに基づき検討します。

## 5-2. アクセスルート

### (1) 整備計画

5年間（2024年度（令和6年度）～2028年度（令和10年度））で149.3kmの整備を目指す計画とします。

### (2) 整備手法

「ちばチャリ・すいすいプラン 自転車走行環境整備マニュアル」に基づき整備します。  
（※詳細については「ちばチャリ・すいすいプラン 自転車走行環境整備マニュアル」を参照）」

表 5-10 整備計画表

区	アクセスルート対象駅	区間延長 (km)	整備済 有無	整備形態	整備計画(時期)
					短期 令和6年度～ 令和10年度
花見川区	幕張本郷駅	0.6		ピクトグラム	○
花見川区	幕張駅	0.9		ピクトグラム	○
花見川区	新検見川駅	1.3		ピクトグラム	○
稲毛区	稲毛駅	1.2		ピクトグラム	○
中央区	西千葉駅	0.1		ピクトグラム	○
中央区	千葉駅	0.5		ピクトグラム	○
中央区	東千葉駅	0.4		ピクトグラム	○
若葉区	都賀駅	1.6		ピクトグラム	○
中央区	本千葉駅	0.1		ピクトグラム	○
中央区	蘇我駅	1.6		ピクトグラム	○
緑区	鎌取駅	0.8		ピクトグラム	○
緑区	誉田駅	0.1		ピクトグラム	○
緑区	土気駅	1.3		ピクトグラム	○
中央区	浜野駅	0.8		ピクトグラム	○
美浜区	海浜幕張駅	2.7		ピクトグラム	○
美浜区	検見川浜駅	-		-	-
美浜区	稲毛海岸駅	1.2		ピクトグラム	○
中央区	千葉みなと駅	0.1		ピクトグラム	○
花見川区	検見川駅	0.7		ピクトグラム	○
稲毛区	京成稲毛駅	0.1		ピクトグラム	○
稲毛区	みどり台駅	0.1		ピクトグラム	○
中央区	西登戸駅	0.2		ピクトグラム	○
中央区	新千葉駅	-		-	-
中央区	千葉中央駅・モノレール葭川公園駅	0.1		ピクトグラム	○
中央区	千葉寺駅	0.4		ピクトグラム	○

区	アクセスルート対象駅	区間 延長 (km)	整備済 有無	整備形態	整備計画(時期)
					短期 令和6年度～ 令和10年度
中央区	大森台駅	0.4		ピクトグラム	○
緑区	学園前駅	0.1		ピクトグラム	○
緑区	おゆみ野駅	-		-	-
中央区	モノレール市役所前駅	-		-	-
中央区	モノレール県庁前駅	-		-	-
中央区	モノレール千葉公園駅	-		-	-
稲毛区	モノレール作草部駅	-		-	-
稲毛区	モノレール天台駅	-		-	-
稲毛区	モノレール穴川駅	-		-	-
稲毛区	モノレールスポーツセンター駅	-		-	-
稲毛区	モノレール動物公園駅	-		-	-
若葉区	モノレールみつわ台駅	0.1		ピクトグラム	○
若葉区	モノレール桜木駅	-		-	-
若葉区	モノレール小倉台駅	-		-	-
若葉区	モノレール千城台北駅	-		-	-
若葉区	モノレール千城台駅	-		-	-
美浜区	幕張豊砂駅	-		-	-
合計		17.5			
内訳	短期路線	17.5			
	整備済み路線(千葉市管理分)	-			
	整備済み路線(千葉市管理以外)	-			

### 5-3. サイクリングコース

#### (1) 整備計画

5年間（2024年度（令和6年度）～2028年度（令和10年度））で112.1kmの整備を目指す計画とします。なお、今後作成する観光マップの公表に合わせてサイクリングコースを確定します。

#### (2) 整備手法

「ちばチャリ・すいすいプラン 自転車走行環境整備マニュアル」に基づき整備します。  
（※詳細については「ちばチャリ・すいすいプラン 自転車走行環境整備マニュアル」を参照）

表 5-11 整備計画表

区	コース名	区間延長 (km)	整備済 有無	整備形態	整備計画(時期)
					短期 令和6年度～ 令和10年度
中央区	—	8.1		ピクトグラム等	○
稲毛区	—	7.4		ピクトグラム等	○
美浜区	—	15.1		ピクトグラム等	○
花見川区	花見川サイクリングコース	15.6		ピクトグラム等	○
若葉区	里山サイクリングコース	36.0		ピクトグラム等	○
若葉区	—	10.9		ピクトグラム等	○
緑区	—	19.0		ピクトグラム等	○
合計		112.1			
内訳	短期路線	112.1			
	整備済み路線(千葉市管理分)	0			
	整備済み路線(千葉市管理以外)	0			

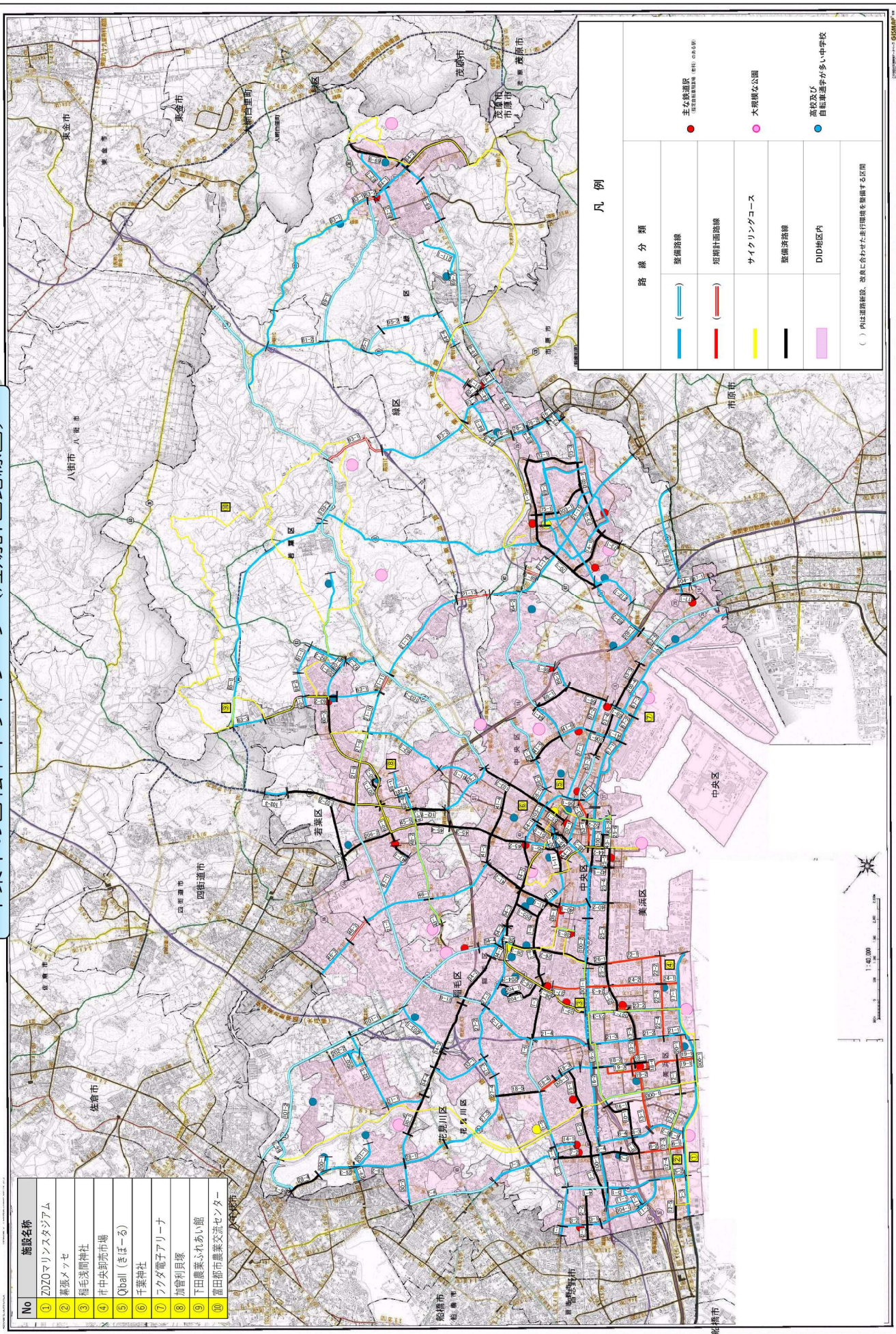
### 5-4. 短期整備計画

5年間（2024年度（令和6年度）～2028年度（令和10年度））で整備を行う延長は幹線ルートが19.7km、サイクリングコース112.1km、アクセスルート17.5km、合計延長149.3kmの整備を目指す計画とします。

表 5-12 短期整備計画延長

		R6～R10 短期整備計画	
自転車 ネット ワーク	幹線ルート (R10 年度整備完了予定)	自転車専用通行帯	19.7 km (106 km 30.0%)
		車道混在	0 km
	アクセスルート	ピクトグラム	17.5 km
	サイクリングコース	ピクトグラム等	112.1 km
	合計		149.3 km
	R10 年度未整備完了予定		235.6 km 48.7%

# 千葉市の自転車ネットワーク（短期計画路線図）



No	施設名称
①	ZOZOマリスタジアム
②	森張メッセ
③	稲毛浅間神社
④	市中央卸売市場
⑤	Qball (きぼーる)
⑥	千葉神社
⑦	フクダ電子アリーナ
⑧	加曾利貝塚
⑨	下田農業ふれあい館
⑩	習田卸売市場流通センター

路線分類	
( )	主要幹線区 <small>(重要施設周辺等 特別) のある区</small>
( )	整備路線
( )	短期計画路線
( )	サイクリングコース
( )	整備済路線
( )	DID地区内
( )	高校及び 自転車通学が多い中学校

( ) 内は道路新設、改良に合わせた車行環境を整備する区画

