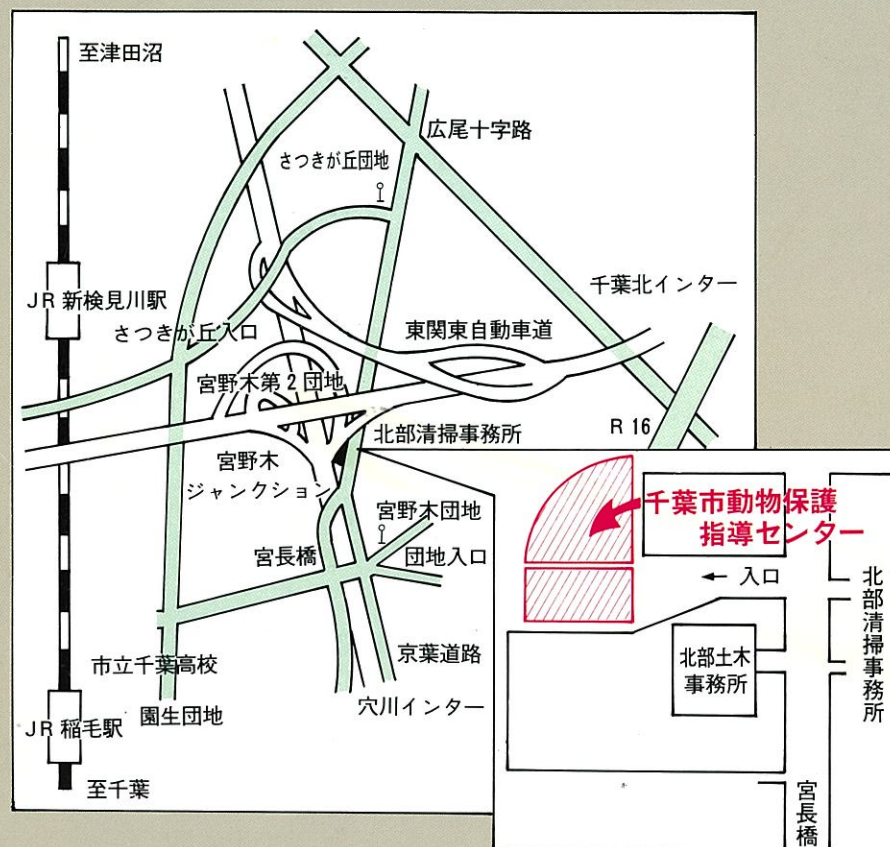


案内図



交通

- ① JR 稲毛駅東口より
京成バス 京成団地行き
京成団地入口下車 徒歩15分
- ② JR 新検見川駅北口より
京成バス さつぎが丘団地行き
終点 さつぎが丘団地下車 徒歩12分

千葉市動物保護指導センター

〒263 千葉市稲毛区宮野木町445番地1
-0054 TEL 043-258-7817



千葉市動物保護指導センター



動物と一緒に暮らせる明るい豊かな街に

はじめに

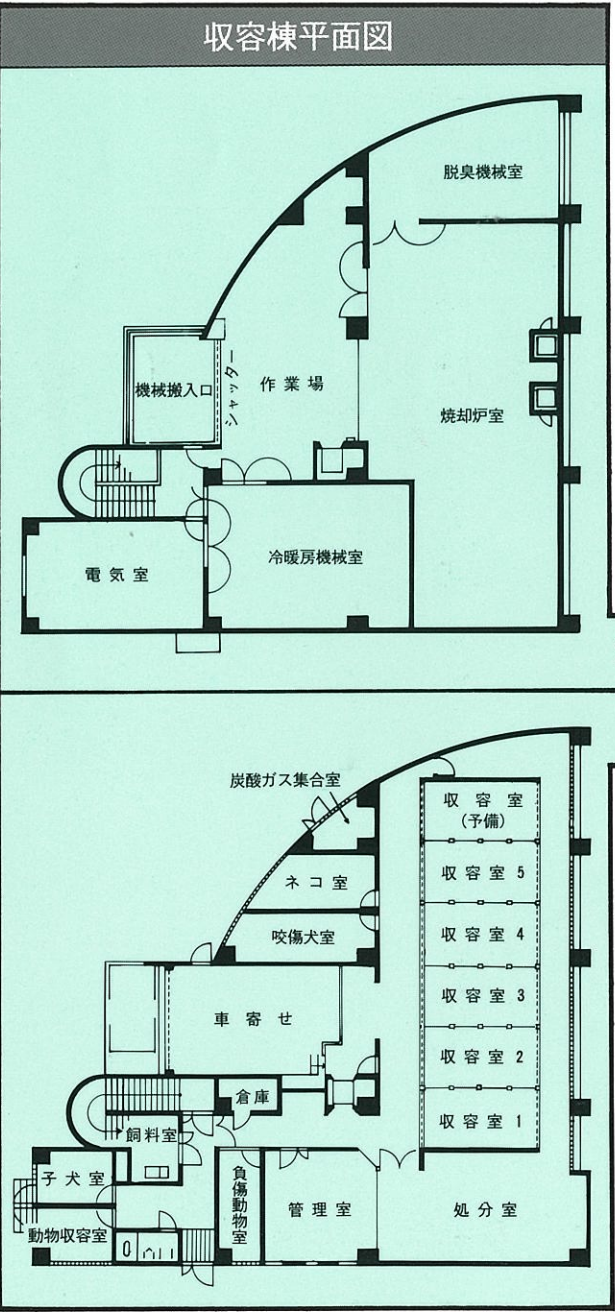
千葉市動物保護指導センターは、動物愛護精神の普及啓蒙を図るとともに、狂犬病予防、人畜共通感染症の調査研究、動物による危害の防止などの動物保護指導行政を充実し、人と動物が共存できる住みよい生活環境づくりを推進するための施設です。

組織

保健福祉局 — 健康部 — 生活衛生課 — 動物保護指導センター

業務内容

- 動物愛護事業
- 動物愛護事業の基盤づくり
 - 動物愛護精神の普及啓蒙
 - 繁殖制限の研究及び普及
 - 飼養前の指導及び収容動物の譲渡
 - 負傷動物の収容・手当
 - 動物愛護事業推進のための関係団体との調整
 - 動物愛護に関する情報収集及び調査研究
- 動物による危害等防止事業
- 動物による危害等防止対策事業の基盤づくり
 - 動物飼養の指導助言と苦情処理
 - 人畜共通感染症を防ぐための調査研究
 - 野犬等の保護（捕獲）・収容
 - 飼えなくなった犬・ねこの引取り
 - 飼養動物のしつけの普及
 - 犬の登録・狂犬病予防注射の促進
 - 特定動物その他動物の飼養施設の監視・指導
 - 動物取扱業施設の監視・指導



建物の概要

工期 起工 平成3年7月
竣工 平成5年3月
事業費 総事業費 10億6千万円
業務開始 平成5年3月8日

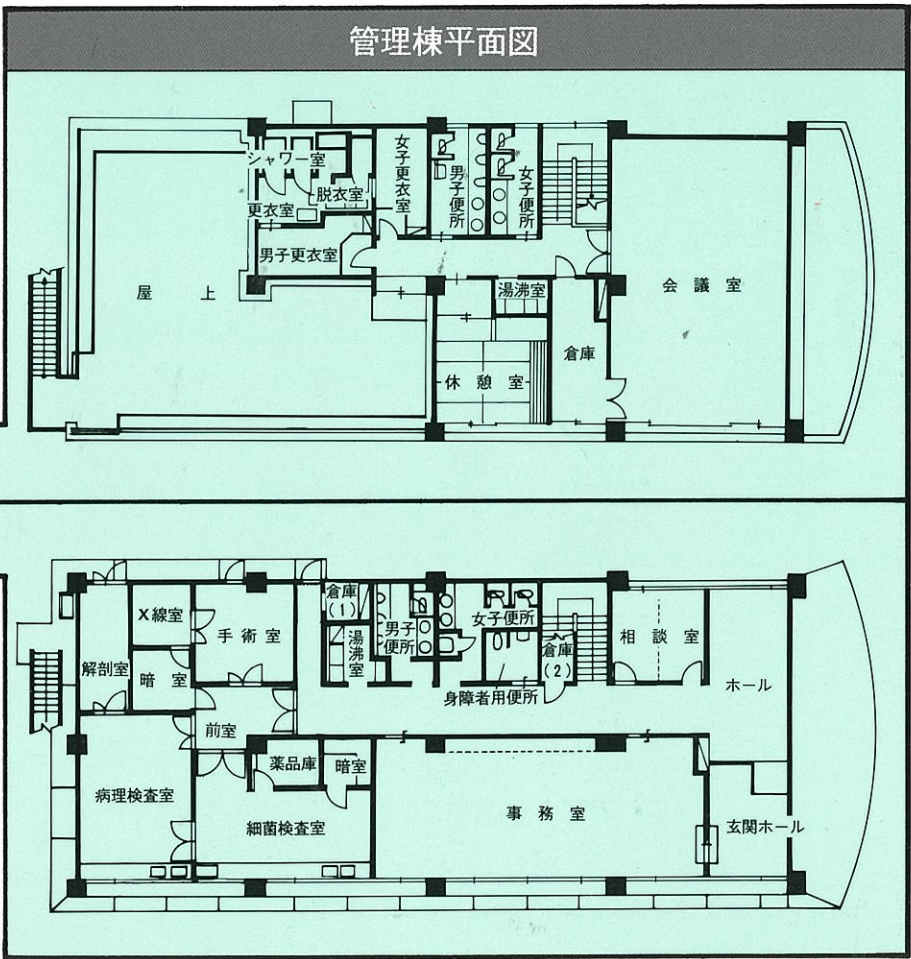
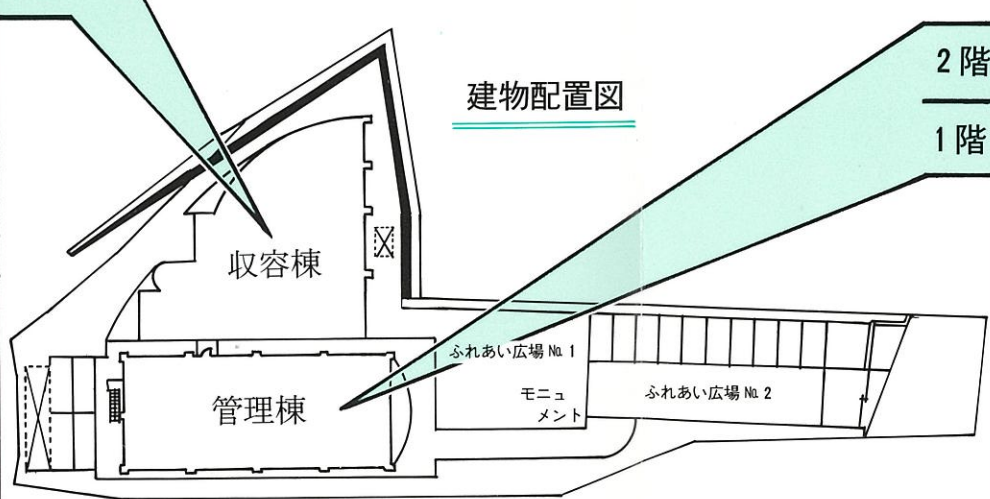
施設概要

敷地面積 2,383 m²
建物面積 1,298 m²
管理棟 527 m²
(鉄筋コンクリート一部2階)
収容棟 771 m²
(鉄筋コンクリート総2階)

2階

1階

建物配置図



2階

1階