

# 戦前・戦中の中央区

## Chuo Ward Before and During the War

### 戦前の街並み The townscape before the war



①昭和15年頃の吾妻町通り  
(現在中央3丁目)

Azuma-cho Street (currently Chuo 3-chome), around 1940

右手のビルは当時の奈良屋デパート

the building on the right is the Naraya Department Store, a department store formerly located in Chiba City

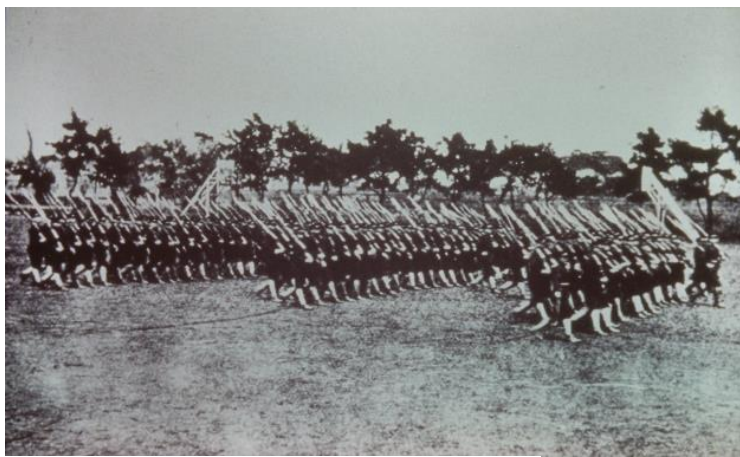


②昭和14・15年頃の本町通り、正面は亥鼻山

Hon-cho Street sometime around 1939 and 1940; in the center is Inohana Mountain

### 千葉中学校（現県立千葉高等学校）

Chiba Junior High School (currently the Chiba Prefectural Chiba Senior High School)



③軍事教練の様子 Military training drills



④千葉中学校学徒動員（昭和19～20年頃）

Mobilization of students from Chiba Junior High School (around 1944-1945)

写真①「ふるさとの思い出 写真集 明治大正昭和 千葉」図書刊行会より

③④「創立100周年」千葉高校創立100周年危険事業期成会より

Photo ① from the “「ふるさとの思い出 写真集 明治大正昭和 千葉」” by Kokushokankokai

Photos ③ and ④ from the “「創立100周年」千葉高校創立100周年記念事業期成会”