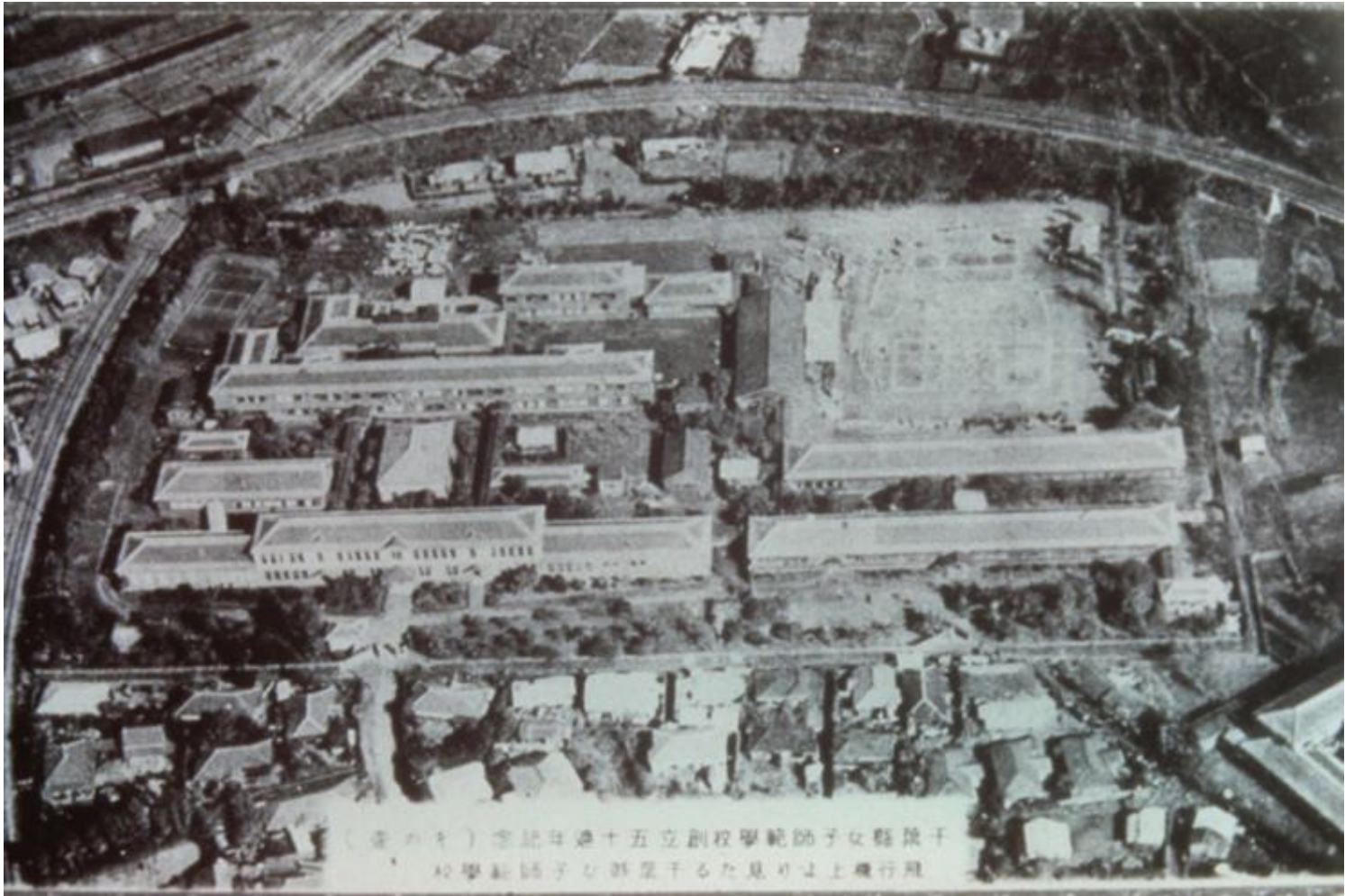


戦前の街並み Townscape Before the War



千葉師範学校女子部

明治10年に創立し、同37年に J R 千葉駅前あたりに移転新築しました。昭和18年4月、県から移管され国立となりました。右側は附属小学校です。空襲で焼失し、四街道の旧軍用地に移転しました。

Girls' Section of the Chiba Normal School
Founded in 1877. In 1904, it was moved and rebuilt around the current JR Chiba Station area. On April 1943, authority of it was transferred from the prefecture to the nation. It was burned down during the bombings, and it was moved to an old military ground in Yotsukaido.



Prefectural Chiba Girls' High School
Founded in April 1900, three years later it was relocated to the area nearby present-day Shinjuku Elementary School. It was lost to fire during the bombings; in 1948 it was moved to Konakadai, where the air defence school was located.

県立千葉高等女学校

明治33年4月に創立し、同36年に現在の新宿小学校付近に移転しました。空襲で焼失し、昭和23年、小仲台の防空学校跡に移転しました。



千葉地方裁判所

明治40年5月に完成したもので、空襲で焼失しました。

Chiba Regional Court
It was completed in May 1907, and burned down during the bombings.