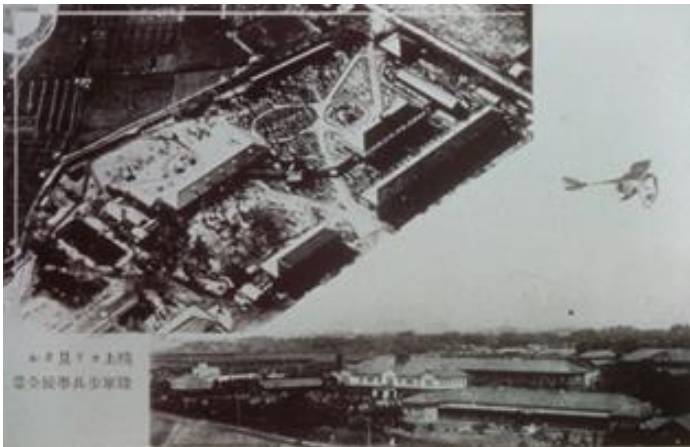


陸軍歩兵学校 Army Infantry School



正門 Main gate



全景 Overhead view



本部 Head office



修業式（防毒マスク着用）
Graduation ceremony (wearing gas masks)



格納庫 Storehouse



軍用犬および犬舎 Army dogs and dog shed



伝書鳩 Messenger pigeon



歩兵学校記念碑（作草部公園内）
Monument for the Infantry School (inside Sakusabe Park)

設立年月日・所在 Date and Location of Establishment	主な業務・沿革等 Main Jobs, History, etc.	跡地の主な施設 Main Facilities on the Site
大正元年12月24日 稲毛区作草部町 December 24, 1912 Sakusabe-cho, Inage Ward	・ 歩兵の戦闘法を研究し、これを全軍に普及させる目的で設立。 ・ Established with the goal of studying the military strategies of footsoldiers and distributing them to the whole military	作草部公園、県中央児童相談所、天台保育所、千葉少年鑑別所 Sakusabe Park, Prefectural Chuo Child Guidance Center, Tendai Nursery, Chiba Juvenile Detention Center